

# Profile

## 木場大輔 Daisuke Kiba (胡弓)

淡路島出身。甲陽音楽学院にて音楽理論とピアノを学ぶ。古典胡弓を原一男氏に師事。一方で京都・大阪・東京の古典胡弓および文楽、風の盆、尾張万歳など日本各地で伝わる胡弓の奏法を研究。それらを組合せた演奏法の開発や、低音域を拡張した四絃胡弓の開発、作曲など、胡弓の伝統に新たな光を当てている。NHK ワールド「Blends」での演奏が全世界に放送される。吉田兄弟全国ツアーや、胡弓と箏やピアノとのユニット活動の他、胡弓と世界の擦弦楽器による「異文化弦楽団」を主宰など、幅広く活動している。作曲では「組曲 古事記」「シルクロード組曲」など、日本を軸に世界の伝統楽器との作品まで展開している。これまでにCD「Japan(2011)」「時の回廊(2015)」(木立)、「キイトビラ(2018)」(生糸)、DVD「木場大輔 胡弓 ウェブリサیتال(2020)」などを発表している。

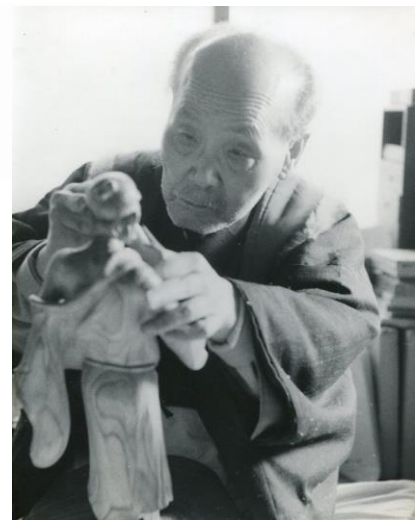


小平市 平櫛田中彫刻美術館  
KODAIRA HIRAKUSHI DENCHU ART MUSEUM

### 【開催中の展覧会】

## 彫刻道場Ⅱ The Sculpture class Ⅱ

彫刻はつくり方が分かるともっと楽しむことができます。  
2018年度に開催した「彫刻道場」の第2弾です。  
(会期 :11/27(土)~2022年2/13(日)、火曜休館)



彫刻制作中の平櫛田中



平櫛田中彫刻美術館は、近代日本彫刻界の巨匠、彫刻家平櫛田中(文化勲章受章者、小平市名誉市民)の終えんの館を保存し、広く市民の皆様へ公開するため、昭和59年10月に開館。田中の生前の生活をしのびながら、作品鑑賞の中で、平櫛田中芸術の真髄を味わえます。  
※邸宅(記念館)は現在部分公開をしています。

- \*やむを得ない事情により、曲目等を変更する場合がありますので、あらかじめご了承ください。
- \*美術館に駐車場はありません。近隣の飲食店「いろりの里」(上水本町2-19-22)の駐車場を無料で利用できます。詳しくは、美術館へお問合せください。
- \*コンサートの公演時間中は、密を避けるために入場制限を行う場合があります。
- \*雨天の場合、公演時間中は展示館地下展示室の観覧ができない場合があります。