

航空自衛隊航空中央音楽隊演奏会 小平公演

プログラム/矢部政男作曲「月の宴」ほか
料 金/入場無料 **要入場券**
定 員/1,200人
※座席はルネこだいらが全席指定をさせていただきます。
申込み方法/申込み専用サイト(右下のQRコードからアクセス)からお申し込みください。



※必要記入事項がひとつでも欠けますと無効となります。
※お申し込みは1人1回のみです。(1回のお申込みで2人まで応募できます。)
※お申し込み多数の場合は抽選とさせていただきます。
※ご本人やご家族等を含めてインターネットの利用が難しい方は、下記問合せ先までお問い合わせください。
※当選の方にのみ、当選はがき(入場券)を発送します。落選はがきは発送しません。
※当選はがき(入場券)の発送は6月中旬以降の予定です。
※やむを得ない事情により演奏曲目等を変更する場合があります。あらかじめご了承ください。
※2階席へは階段のみのご利用となります。あらかじめご了承ください。
※小学校入学前のお子様のご入場はご遠慮ください。



申込み専用サイト QRコード

7/5(水) 19:00開演
申込み締め切り/5月31日(水)23時59分
主 催/航空自衛隊航空中央音楽隊、(公財)小平市文化振興財団
問 合 せ 先/ルネこだいら TEL 042-345-5111

小平ふるさと村

東京都小平市天神町3丁目9番1号 **小平ふるさと村** 🔍 検索 🐦 Facebook Instagram

はじめての紙刺繍体験

手軽に刺繍を楽しめる「紙刺繍」という手法を体験してみませんか。
あらかじめ開けてある針穴に、お好きな色の刺繍糸を通して、すてきなポストカードを作りましょう。
と き:6月11日(日)



①10:30~12:00 ②13:30~15:00
対 象:中学生以上 講 師:刺繍作家 fukura
費 用:300円(フレーム付き) 定 員:各回3人
申込み:5月25日(木)までに小平ふるさと村へ
(電話可、申込み多数の場合は抽選)
問 合 せ:小平ふるさと村 TEL042-345-8155

七夕飾り (七夕短冊飾り)

七夕の行事に合せた展示です。
園庭に設置した竹に、願い事を書いた短冊を飾りましょう。
と き:7月1日(土)~7月7日(金)



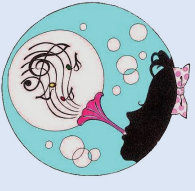
多摩六都フェア 2023こだいら合唱団員を募集



12月17日(日)に、ルネこだいら大ホールでヘンドルの「ハレルヤコーラス」、ベートーヴェンの「合唱幻想曲」他を歌う合唱団員を募集します。
応募資格/原則として、小平市、東村山市、清瀬市、東久留米市、西東京市に在住・在勤・在学の方
募集人数/男声…30人、女声…90人(先着順)
費 用/一般…16,000円、学生…10,000円 ※ほかに、楽譜代2千円が必要です。
共 演/小平市民オーケストラ 指 揮/山本訓久
練習日/8月2日~12月13日の水曜日 19:00~21:15 全23回
※11月18日(土)・12月9日(土)・16日(土)も予定。
と ころ/ルネこだいらレセプションホールほか 指 導/柳嶋耕太ほか
申込み/6月30日(金)まで(消印有効)に、往復はがきに住所、氏名(ふりがな)、電話番号、パート(自己申告)、「合唱幻想曲」の楽譜(ペータース版を使用)購入希望の有無を記入のうえ、小平市文化振興財団「2023こだいら合唱団」団員募集係(〒187-0041小平市美園町1丁目8番5号)へ
※新型コロナウイルス感染予防のため、練習中はマスクの着用をお願いします。
なお、感染状況により公演を見合わせる可能性があります。
問 合 せ/2023こだいら合唱団実行委員会・石原 TEL 090-4531-4673

第16回こだいら 雨情うたまつり

小平霊園に眠る日本を代表する詩人・作詞家「野口雨情」を偲ぶ「うたまつり」をルネこだいらで開催します。野口雨情は多くの作品の中で、人の真心やほのぼのとした人情を格調高い表現で詠んでいます。小平市を中心とする様々な団体の演奏で、美しい詩の数々をお楽しみください。
出 演/森梓紗(箏演奏家)ほか、小平市周辺を活動拠点とする、合唱や合奏などの演奏団体
料 金/全席自由 500円(未就学児は無料)
※スマホチケット(電子チケット)は販売しません。
主 催/こだいら雨情うたまつり実行委員会、(公財)小平市文化振興財団
後 援/小平市、小平市教育委員会、小平市社会福祉協議会、小平商工会



5/28(日) 13:30開演
ルネこだいら 大ホール

好評
発売中

第18回ルネこだいら市民ピアノリレー ベーゼンドルファーを弾こう

ピアノリレー出演者募集!

参加費
無料



ルネこだいらの大ホールの舞台上、ピアノのベーゼンドルファーを気軽に演奏できる参加型の企画です。連弾、他の楽器や声乐との共演など、ピアノを使用すればどのようなジャンルの演奏でも参加できます(音響設備を使用しない生演奏に限りです)。

日 時/9月17日(日) 11:00~16:00
会 場/ルネこだいら大ホール(当日はどなたでも客席で観覧いただけます)
定 員/30組程度(申込み多数の場合は抽選)
※応募者多数の場合、初めての方を優先させていただきます。
応募資格/上記のうちルネこだいらが指定する時間帯で演奏可能な方
(年齢、ピアノの演奏ジャンルなどに関わらずどなたでも応募いただけます)
※小平市内在住・在学・在勤以外の方も申し込みます。
参加申込み方法/次の①または②のいずれかの方法でお申し込みください。
①申込み専用サイト(右のQRコードからアクセス)からお申し込みください。
②チラシ裏面の参加申込書を記入のうえ、FAXまたは郵送でお送りいただくか、直接ルネこだいら事務室へご持参ください。チラシはルネこだいらや小平市内の公民館・図書館で配布しています。また、ルネこだいらホームページからダウンロードもできます。
応募締切/6月20日(火)当日消印有効 ※当落の結果は、7月中旬に郵送で通知します。
送り先・問合せ/〒187-0041 東京都小平市美園町1-8-5 ルネこだいら「市民ピアノリレー」係
TEL 042-345-5111 FAX 042-345-9951



申込み専用サイト QRコード

バックステージツアー2023

舞台はどのようにして作られているのか!舞台の裏側を見て、聴いて、触って舞台の仕組みを体験してみませんか。舞台の秘密を探るバックステージツアーで、舞台スタッフになりきって「魔法」の仕掛けをのぞいてみよう!!



日 時/8月2日(水)1回目10:00
2回目14:00(各回1時間半~2時間程度)
場 所/ルネこだいら大ホール
定 員/各回10人
対 象/中学生・高校生(階段で高所の上り下りができる方)
参加費/500円(当日現金で支払い)
申込み方法/申込み専用サイト(右下のQRコードからアクセス)からお申し込みください。
※お申し込みは1人1回のみです。お申し込み多数の場合は抽選とさせていただきます。
※当選の方にのみ、チケットを送付します。発送は7月24日以降の予定です。落選者へは通知しません。
※参加者は、申込者本人に限ります。利用の権利を他人に譲渡することはできません。
(ケガなどの対応として、保険に加入する予定です。申込者本人以外の参加はできません。)
※ホール内を歩き回ったり、急な階段の上り下りや高所での見学があります。
当日は、動きやすい服装や靴(すべりにくいもの)のご参加をお願いいたします。
※保護者同伴の場合、保護者の方は客席待機になりますのでご了承ください。同行は出来ません。
申込み締め切り/7月8日(土)23時59分
主 催/(公財)小平市文化振興財団
問 合 せ 先/ルネこだいら「バックステージツアー」係 TEL 042-345-5111 FAX 042-345-9951
詳しくはルネこだいらホームページもしくはチラシをご覧ください



申込み専用サイト QRコード

(公財)小平市文化振興財団 TEL042-345-5111 FAX042-345-9951

※ルネこだいらにはお客様のための駐車場はありません。ご来場には公共交通機関等をご利用ください。

研究参加者募集

国立精神・神経医療研究センター精神保健研究所行動医学研究部(東京都小平市)では、2つの研究の参加者を募集しています。参加希望の方は、メールでご案内を差し上げます。

研究① 健康なヤセ型女性の脳MRI研究
研究概要:脳MRI検査、採血、面接(所要時間:約5時間)
参加条件:BMI:16.5~17.5で、20~40代の健康な女性
※負担軽減費として、5,000円のクオカードを進呈します。

研究② 過食症の治療研究(脳MRI実施)
研究概要:過食症の方に、対面またはオンラインにて認知行動療法を無料で提供します。治療前1回、終了後2回、計3回、脳MRI等の検査をお受けいただけます。
参加条件:右記のQRコードより詳細をご確認ください
※負担軽減費として、検査1回ごとに5,000円のクオカードを進呈します。

参加希望の方は、希望される研究番号をご記入の上、メールにてご連絡ください。

E-mail: edni_ncnp@ncnp.go.jp 国立精神・神経医療研究センター 精神保健研究所 行動医学研究部(研究責任者:関口)
※連絡後1週間以上返信がない場合は、メール設定をご確認ください ※既にご参加いただいた方は応募できません

省エネ家電等を買った際の費用を一部助成

今使用している家電などを見直して、光熱水費の負担を減らませんか。
エネルギー性能の高い家電などに買い換えた家庭や事業所に、購入費用の一部を補助します。

対象家電等:エアコン、冷蔵庫(冷凍庫含む)、照明器具、高効率給湯器(エコキュート等)
買換期間:①令和4年12月1日から令和5年3月31日まで
②令和5年4月1日から令和6年2月29日まで(購入と設置が完了していること)
①・②各1回申請可。ただし、①の期間で昨年度一度申請された方は②のみ可。1回の申請にあたっては、1世帯又は1事業者あたりいずれか1台(照明器具については複数器での申請も可)とする。
助成金額:本体購入費用合計の4分の1(小平市内の店舗で購入した場合に限る、上限3万円)
※詳しくは小平市ホームページをご覧ください。

予算総額:3000万円
申込み:令和6年2月29日(木)までに、申請書類を問合せ先へ持参または送付(電子メール不可、先着順)
※予算総額に達した時点で、受け付けを終了します。
※対象や要件など、詳しくは募集案内をご覧ください。募集案内は、問合せ先(市役所4階)、東部・西部出張所、動く市役所にあるほか、小平市ホームページでもご覧になれます。
問 合 せ:小平市環境政策課 TEL 042-346-9818 メール kankyoseisaku@city.kodaira.lg.jp



広告 (広告のお申込みはルネこだいら広告担当へご連絡ください)